

# la caravelle

## FICHE TECHNIQUE



**La Caravelle 37 Avenue Léon Delagrangé**

**33380 Marcheprime**

**Contact technique**

Régisseur : Filipe Paiva

Tel : 06.70.32.65.84

[Regisseur.lacaravelle@ville-marcheprime.fr](mailto:Regisseur.lacaravelle@ville-marcheprime.fr)

## LA SALLE

Jauge assise de 486 places en gradin

Possibilité de réduire à 152 places.

Jauge debout de 667 personnes.

### SCÈNE:

Plateau: 14m x 10m.

Ouverture de 10 m au cadre de scène.

Profondeur de 9 m.

Plancher de couleur noir mat

1 Rideau d'avant scène rouge et motorisé (vitesse fixe)

Ouverture à la grecque.

1 Rideau fond de scène noir, sur patience manuelle

4 Plans de pendrillons noirs sous perchés sur perches fixes

à Jardin et à Cour du plateau.

4 Perches motorisées, avec une charge maximum de 250 Kg  
sur 10m de long et d'une hauteur sous perche de 6m maximum.

2 Perches manuelles avec une charge maximum de 150 kg,  
d'une hauteur de 4m maximum, situées en allemande à Jardin et Cour.

1 Pont de face distant de 5,20m du nez de scène, une hauteur de 7m.

8 Praticables noirs de 1 x 2m.

8 Laies de tapis de danse, face Noire/ face blanches (1,50 x 10m)

1 écran déroulant. (Non-utilisé, il reste dissimulé dans les cintres.)

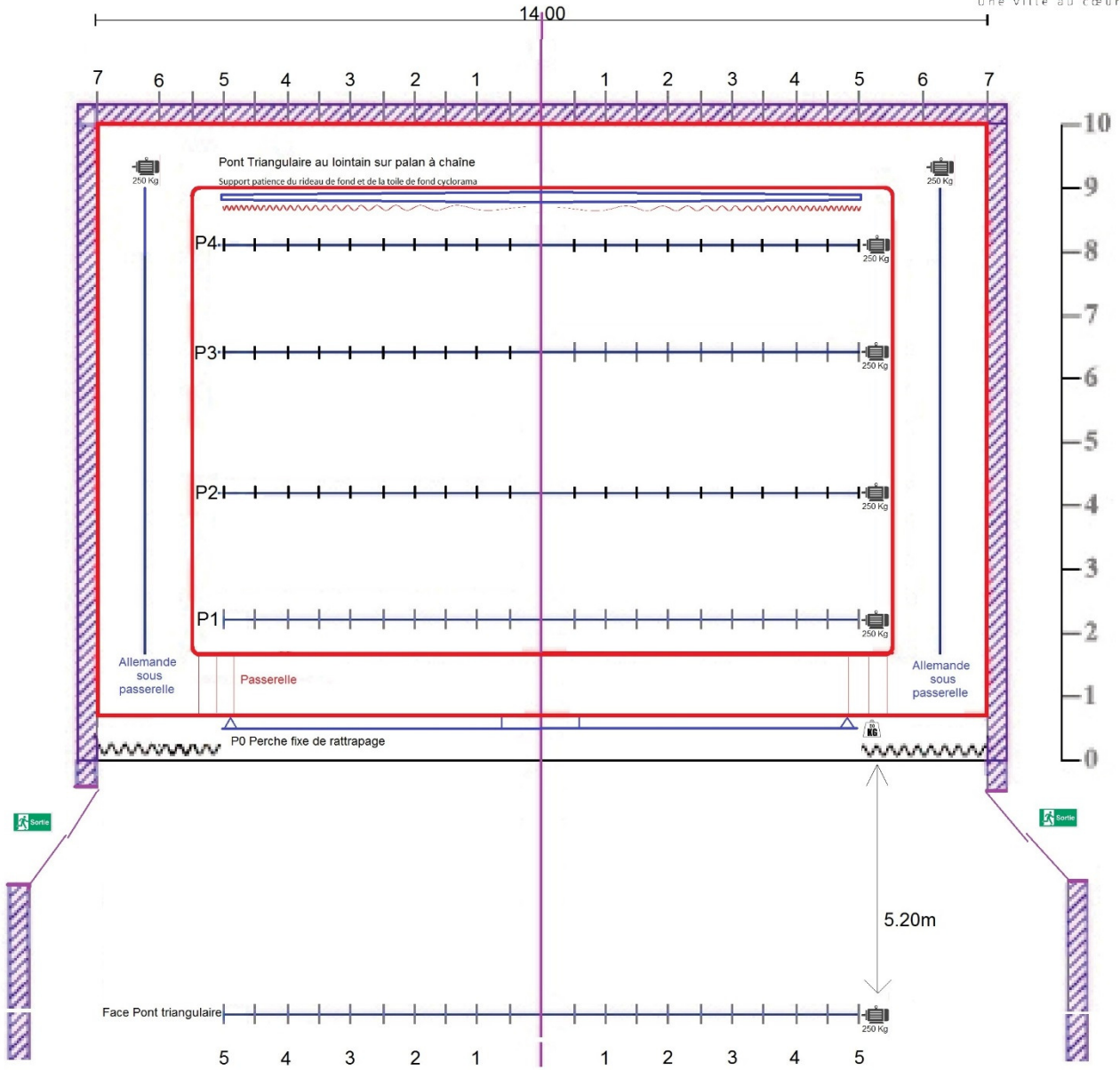
### Loges;

Deux loges artistes individuelles situées à jardin.

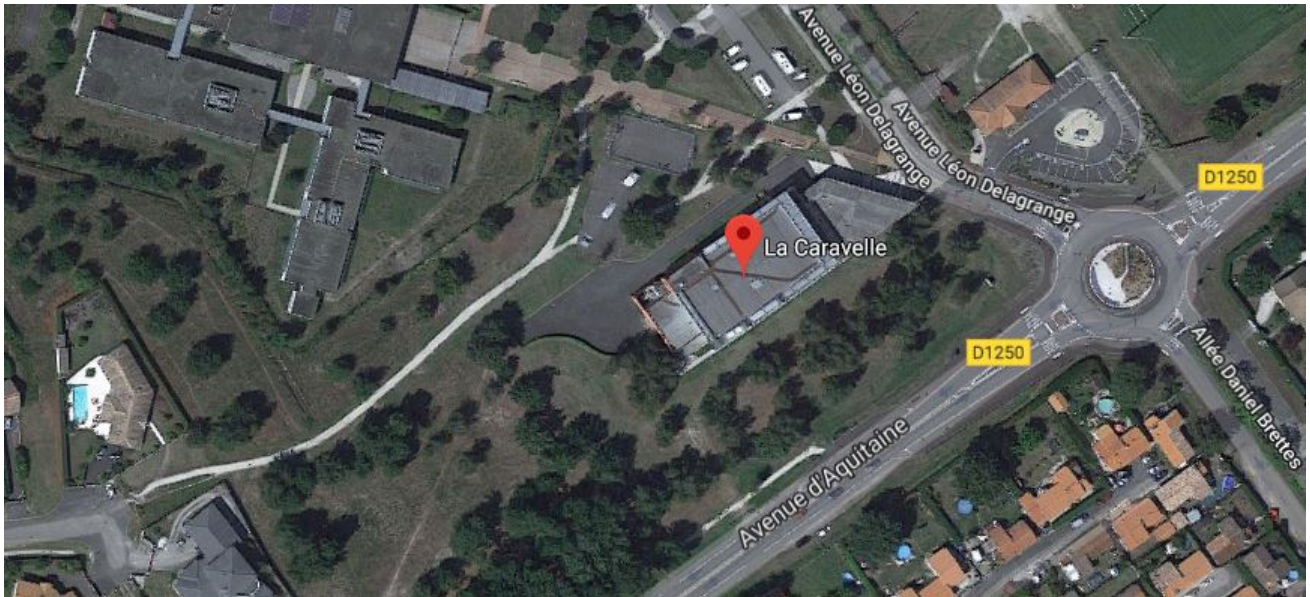
### Régie;

Régie en salle, possible

# Porteuses



## ACCES



**37 avenue Léon Delagrange 33380 Marcheprime**

**Parking gratuit**

**Accès via A 63 sortie Marcheprime**

**Gare TER à proximité**

